

Klient	XPLO Sp. z o.o.	Przygotowane przez	m.sekienda@netecs.pl
Komisja	Wentylator V=15000m <sup>3</sup> /h pt=2500 Pa	Data utworzenia	2023-01-29
Numer projektu	-	Komentarz	-

## DANE WEJŚCIOWE

Częstotliwość sieci	50 [Hz]	Typ ciśnienia	Całkowite
Ciśnienie	2500 [Pa]	Wydajność	15000 [m <sup>3</sup> /h]
Wysokość n.p.m.	0.000 [m]	Temperatura	20 [°C]
Ilość materiału	0 [kg/h]	Średnica rurociągu	0.45 [m]
EX	Nie		

## PARAMETRY PRACY

Gęstość powietrza	1.2 [kg/m <sup>3</sup> ]	Wydajność	15360 [m <sup>3</sup> /h]
Ciśnienie statyczne	1719 [Pa]	Ciśnienie całkowite	2621 [Pa]
Ciśnienie dynamiczne	903 [Pa]	Sprawność całkowita	0.646 [-]
Sprawność statyczna	0.424 [-]	Hałas	89.2 [dB(A)]
Moc na wale	17.3 [kW]	Moc na wale z materiałem	17.3 [kW]
Ilość materiału	0 [kg/h]	Moc zainstalowana	18.5 [kW]
Zagęszczenie materiału	0.0000 [kg/m <sup>3</sup> ]	Średnica rurociągu	0.45 [m]
Częstotliwość pracy	50 [Hz]	Średnia prędkość w rurociągu	26.83 [m/s]
Wymiary obudowy	1053x968 [mm]	Waga	249 [kg]
Średnie obroty znamionowe wentylatora	2960 [1/min]		

## WYKONANIE ATEX

	Wewnątrz	Na zewnątrz
Strefa	-	-
Grupa wybuchowości	-	-
Kategoria urządzenia	-	-
Rodzaj ochrony przeciwwybuchowej	-	-
Klasa temperatur	-	-
Oznaczenie ATEX	-	-

## OGRANICZENIA PRACY

	Minimalne	Maksymalne
Temperatura medium	-10 [°C]	60 [°C]
Temperatura otoczenia	-20 [°C]	40 [°C]
Obroty wirnika	-	3000 [1/min]

### SILNIK

Producent	Lammers	Bieguny silnika	2
Obroty znamionowe	2955 [1/min]	Moc znamionowa	18.5 [kW]
Oznaczenie silnika	1TZ9003-1DA4_160L	Częstotliwość	50 [Hz]
Napięcie znamionowe	400/690 [V]	Klasa ochrony	IP55
Klasa termiczna	F	Klasa sprawności	IE3
Ochrona uzwojenia	1 zestaw termistora	Wzmocnione łożyska	Tak
Wersja specjalna	Nie		

### OCHRONA PRZECIWKOROZYJNA

Klasa / Kategoria	C2	Podkład	ZG15
Powłoka lakiernicza	ZE27	Odporność na temperaturę	120 °C
Całkowita grubość powłoki lakierniczej	80 µm	Kolor RAL obudowy	5015
Kolor RAL reszty wentylatora	5015	Kolor RAL silnika	5015

### WENTYLATOR

Rodzaj wentylatora	CLASSIC do pyłów	Typ wentylatora	USC-VS
Numer typu wentylatora	70/60/40/80	Pozycja wentylatora	GL 360 (LG 0)
Wykonanie	Standardowe	Medium	Pył
Wirnik	Zamknięty	Napęd	Bezpośredni
Klasa wyważenia	G6,3	Ilość wentylatorów	1
Dodatkowe informacje	Spawana stalowa obudowa, wirnik wyważony statycznie i dynamicznie		



Karta produktu nr OS-18-20230129-154027-162  
Wentylator USC-VS 70/60/40/80

## AKCESORIA

Akcesoria dodatkowe

Wyposażenie w cenie

## WYCENA

Wentylator USC-VS 70/60/40/80

Razem: 4 063.70 EUR

## DOSTAWA I DODATKOWE INFORMACJE

Czas dostawy

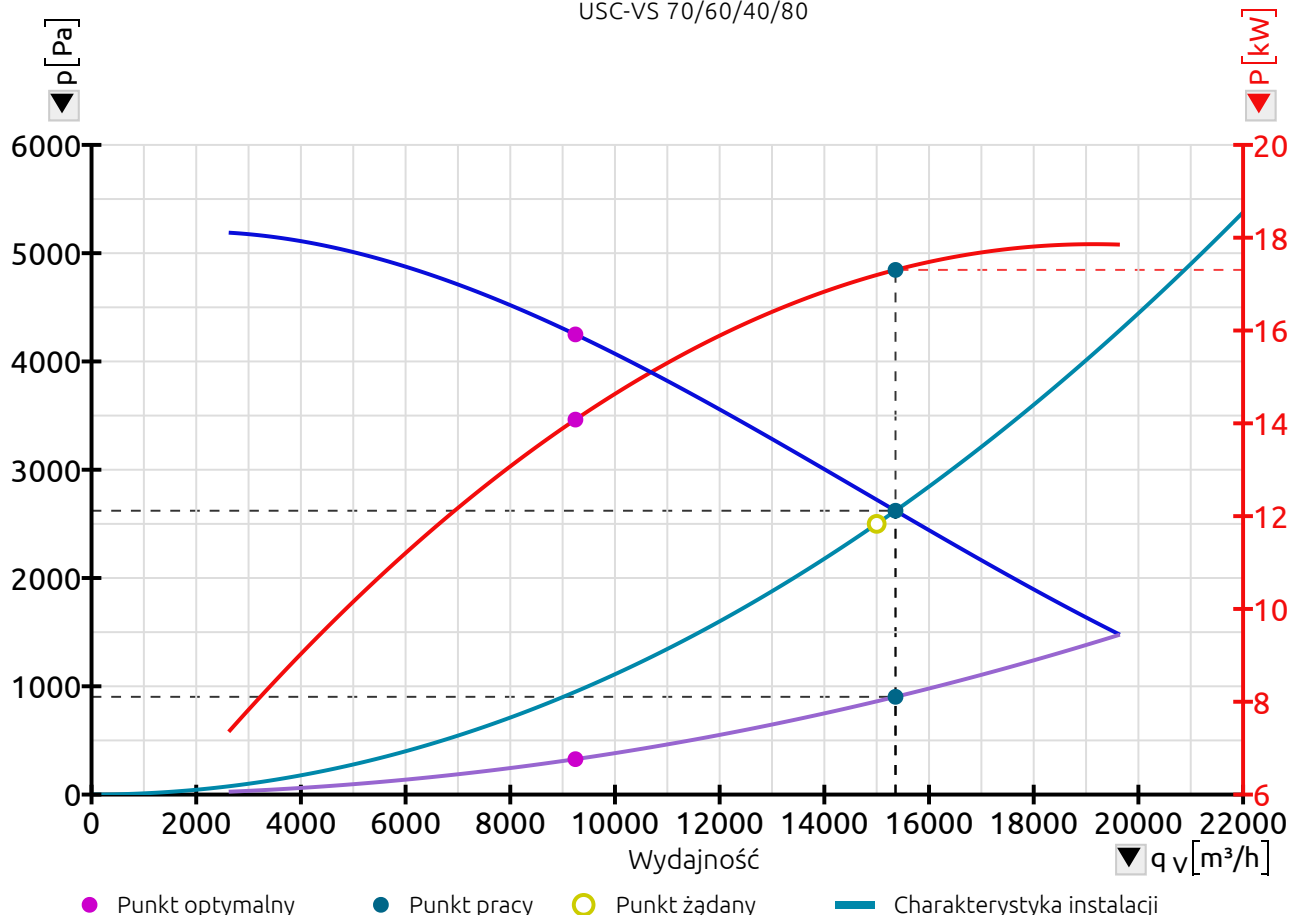
4 do 6 tygodni od dnia zamówienia

Ważność oferty

6 tygodni

### Charakterystyka zbiorcza

USC-VS 70/60/40/80



#### SKŁADOWE WYKRESU

Ciśnienie całkowite [ $p_t$ ]	Sprawność całkowita [ $\eta_F$ ]	Moc na wale bez materiału [ $P_a$ ]	Hałas [ $L_{A6}$ ]	Natężenie prądu przy napięciu $V_1$ (400 V)
Ciśnienie statyczne [ $p_{sF}$ ]	Sprawność statyczna [ $\eta_{sF}$ ]	Moc na wale z materiałem [ $P_{am}$ ]		Natężenie prądu przy napięciu $V_2$ (690 V)
Ciśnienie dynamiczne [ $p_{dF}$ ]		Moc elektryczna [ $P_e$ ]		

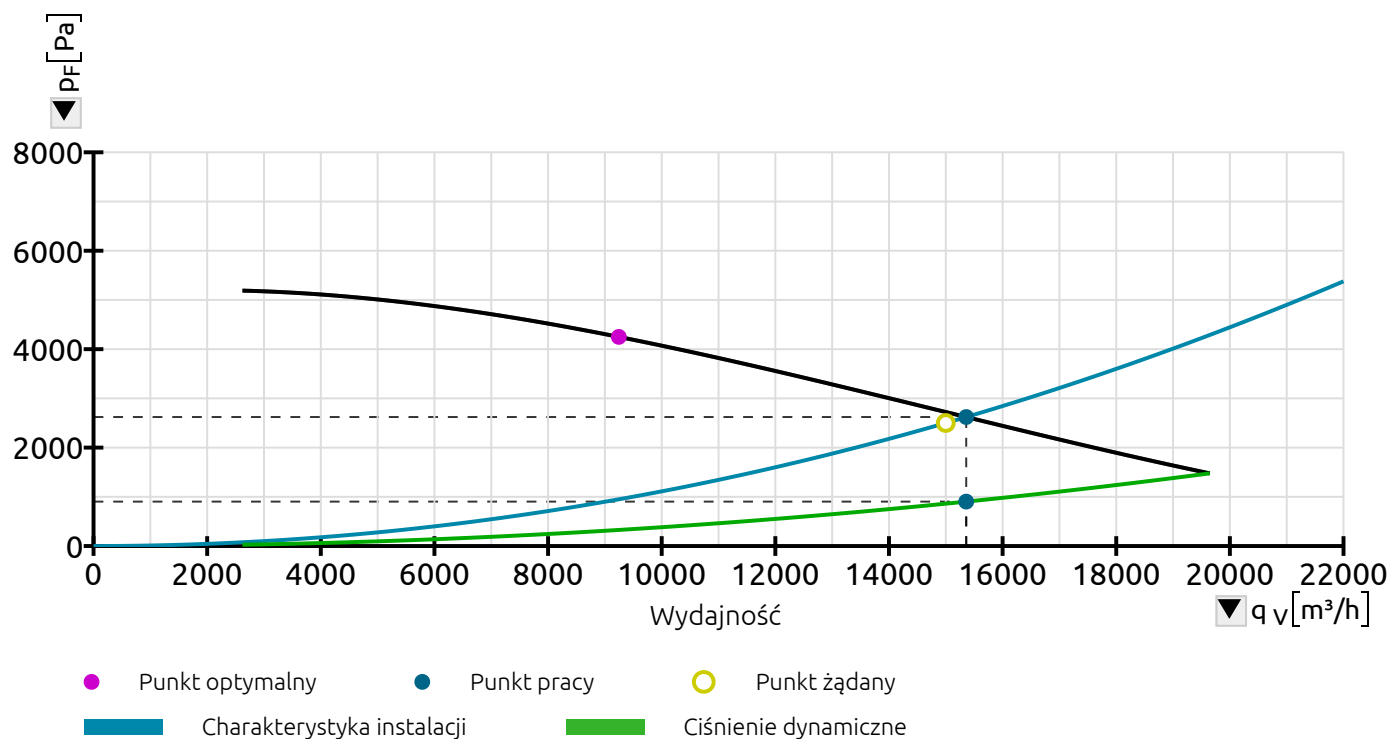
#### OŚ GŁÓWNA

Ciśnienie [ $p$ ]	Sprawność [ $\eta$ ]	Moc [ $P$ ]	Hałas [ $L$ ]	Natężenie prądu [ $I$ ]
-------------------	----------------------	-------------	---------------	-------------------------

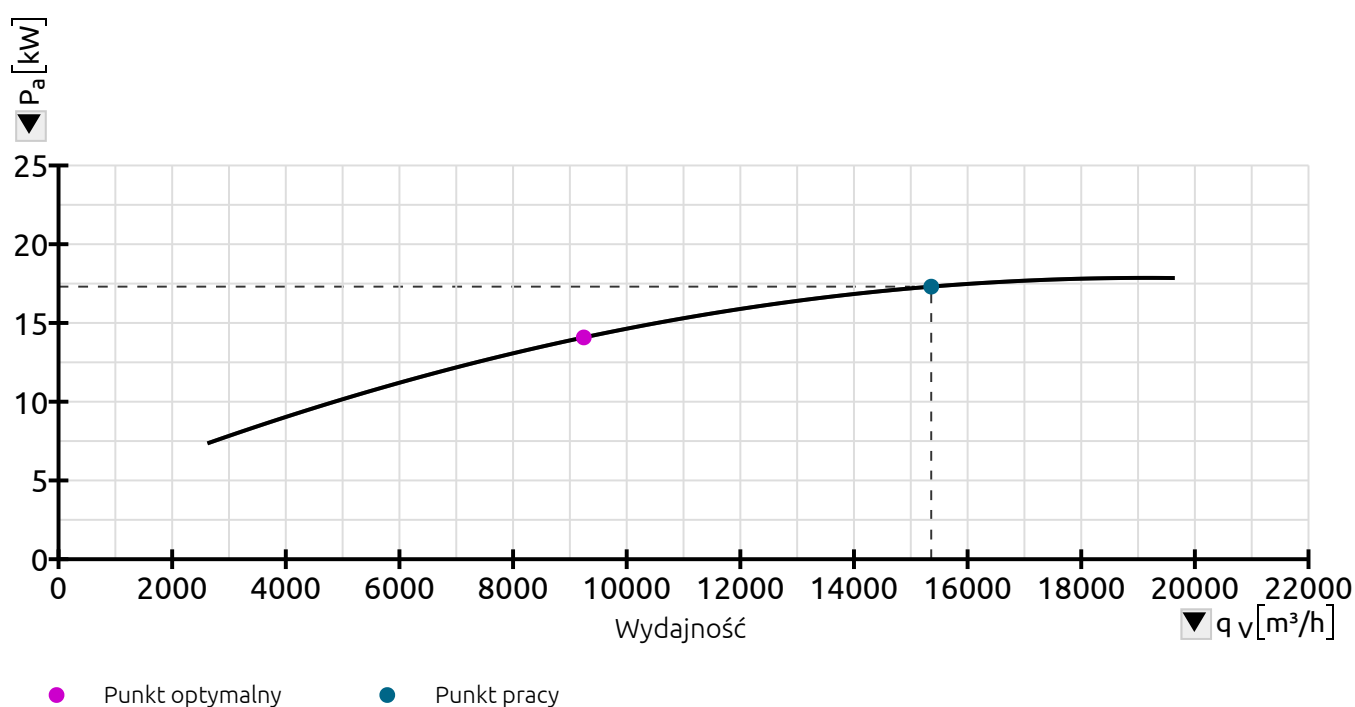
#### PUNKT PRACY

Gęstość powietrza	1.2 [kg/m³]	Wydajność	15360 [m³/h]
Ciśnienie statyczne	1719 [Pa]	Ciśnienie całkowite	2621 [Pa]
Ciśnienie dynamiczne	903 [Pa]	Sprawność całkowita	0.646 [-]
Sprawność statyczna	0.424 [-]	Hałas	89.2 [dB(A)]
Moc na wale	17.3 [kW]	Moc na wale z materiałem	17.3 [kW]
Ilość materiału	0 [kg/h]	Moc zainstalowana	18.5 [kW]
Zagęszczenie materiału	0.0000 [kg/m³]	Średnica rurociągu	0.45 [m]
Częstotliwość pracy	50 [Hz]	Średnia prędkość w rurociągu	26.83 [m/s]
Wymiary obudowy	1053x968 [mm]	Waga	249 [kg]
Średnie obroty znamionowe wentylatora	2960 [1/min]		

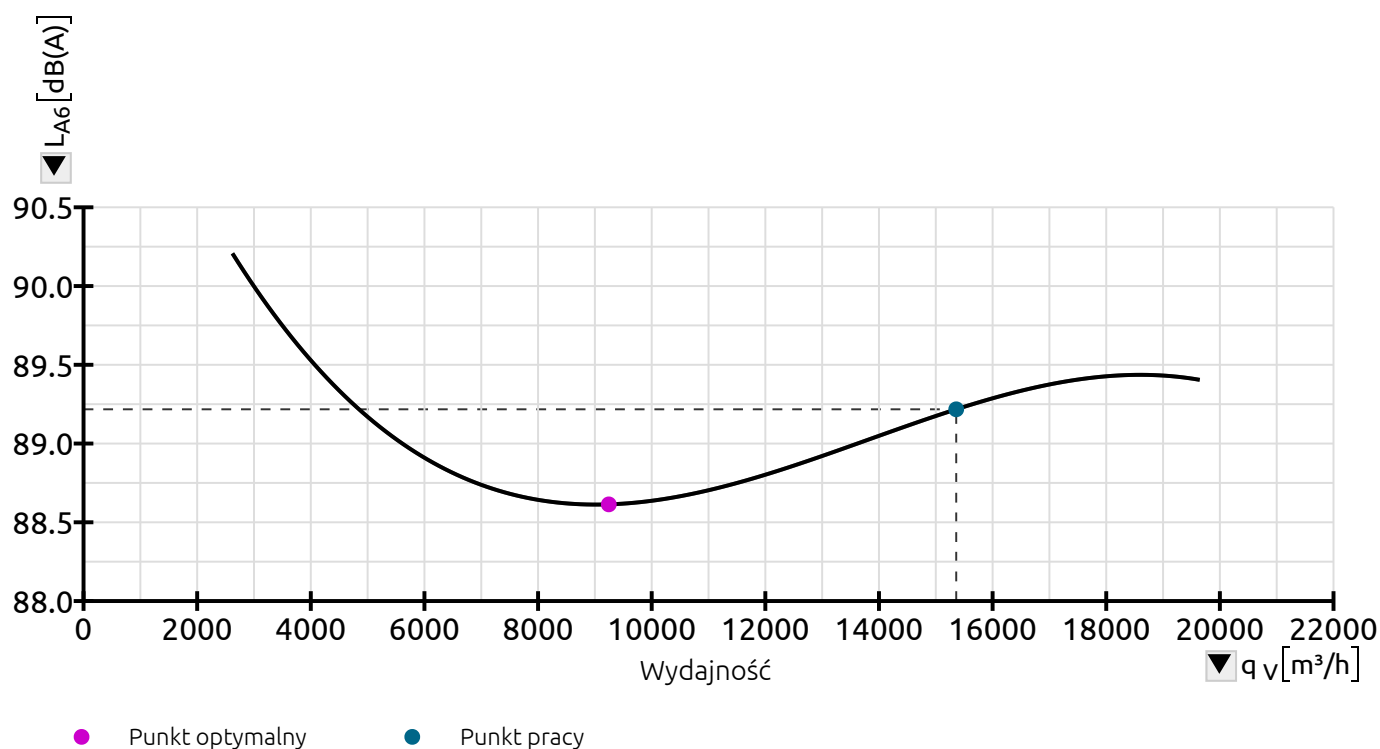
Ciśnienie całkowite [ $p_F$ ]

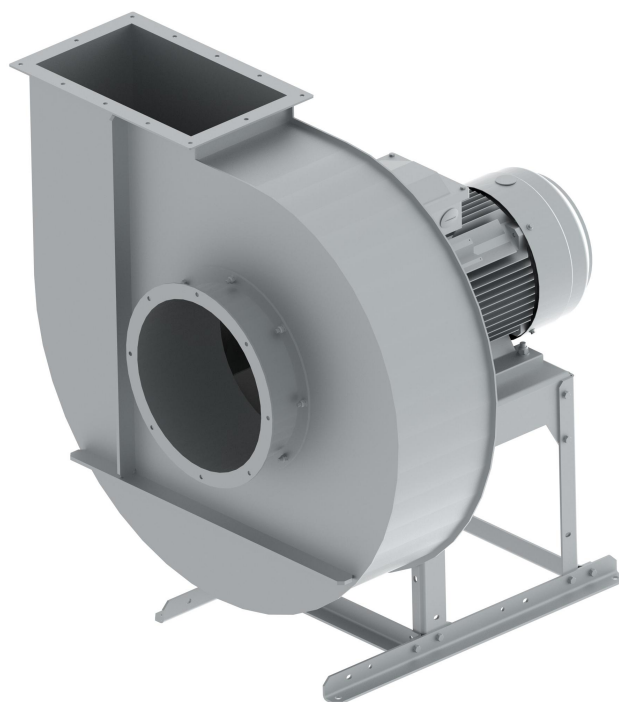


Moc na wale bez materiału [ $P_a$ ]



Hałas [ $L_{A6}$ ]





**POBIERZ RENDER WENTYLATORA**